

SantFeliu de Guíxols
Bressol de la
Costa Brava

Benvinguts!

Oficina Municipal de Turisme
Passeig del Mar, 8-12 17220 Sant Feliu de Guíxols Costa Brava
Tel. 00 34 972 82 00 51 Fax 00 34 972 82 01 19
turisme@guixols.cat



AJUNTAMENT DE
Sant Feliu de Guíxols
www.guixols.cat



Cala del Cap de Mort. Keyphoto.

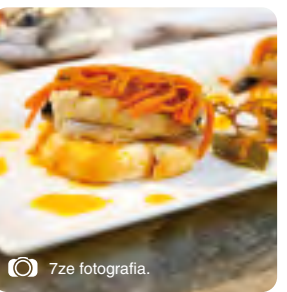
Oci i aventura

L'oferta esportiva de Sant Feliu de Guíxols és variada, per a tots els gustos i edats: senderisme, passejades a peu o cicloturisme. Pel que fa a activitats nàutiques, a les platges es pot practicar vela, submarinisme, immersions guiades, sortides de pesca, caiac, windsurf, esquí nàutic, esquí-surf o skibus. També es poden llogar embarcacions amb patró o sense per conèixer la costa des del mar.

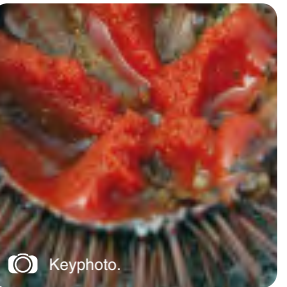
La població ofereix una àmplia xarxa de camins senyalitzats que conviden a realitzar diferents rutes tant a peu com en bicicleta. Es poden resseguir els penya-segats i cales fent el camí de ronda o perdre's pels camins que ens porten per les Gavarres i el massís de l'Ardenya. I qui prefereixi altres emocions, al Parc Aventura hi trobarà tirolines, ponts, xarxes, un recorregut botànic, i quatre circuits d'aventura amb diferents graus de dificultat.



Quim Bigas



7ze fotografia.



Keyphoto.

Cultura i gastronomia

La llarga tradició cultural i festiva de Sant Feliu de Guíxols es manifesta en esdeveniments com el Festival Internacional de la Porta Ferrada, de música, teatre i dansa, que se celebra els mesos d'estiu i és el certamen més antic de Catalunya. El carnaval, la Mostra de Cançó de Taverna, la Festa Major, les fires de setembre o la processó de barques de la Verge del Carme, són altres dels actes que durant l'any es converteixen en grans festes.

La gastronomia de Sant Feliu de Guíxols és coneguda per la qualitat de la seva matèria primera, tant en peix i horta com en fruita i carn. La cultura culinària manté una tradició que ve d'antic i avui es reinterpreta als fogons. Destaca la Cuina del Peix Blau Ganxó i els plats d'essència marinera com el suquet de peix, el suquet d'anxoves, el bacallà i el peixopaló.



Festival Internacional de la Porta Ferrada. Keyphoto.

Allotjaments

Sant Feliu de Guíxols ofereix una gran varietat d'allotjaments, des d'hotels de primera categoria fins a apartaments turístics, cases de vacances i càmpings.

HOTELS

- * * * * 3 hotels amb 264 habitacions
- * * * 6 hotels amb 401 habitacions
- * * 2 hotels amb 81 habitacions
- * 3 hotels amb 71 habitacions

PENSIONS

- * * 2 pensions amb 36 habitacions
- * 8 pensions amb 109 habitacions

CÀMPINGS

1 càmping de 2a categoria amb 30 bungalous i 69 unitats d'acampada.



Demaneu informació a l'Oficina Municipal de Turisme

Allotjaments
preus 2012-2013

Sant Feliu de Guíxols
Costa Brava

Situació geogràfica

Sant Feliu de Guíxols es troba en un enclavament privilegiat, ja que té molt bones comunicacions amb ciutats com Girona, Barcelona i Figueres. A més està propera a parcs naturals com els aiguamolls de l'Empordà, el cap de Creus, les illes Medes, la zona volcànica de la Garrotxa, el massís del Montseny i el paratge natural de la serra de l'Albera, considerat d'interès nacional.

- a 35 km de Girona
- a 110 km de Barcelona
- a 44 km de l'aeroport Girona – Costa Brava
- a 76 km de Figueres
- a 119 km de l'aeroport de Barcelona
- a 23 km de l'estació de tren de Caldes de Malavella
- a 30 km de la sortida 9 de l'autopista AP7 – E15
- a 97 km de la frontera amb França



Benvinguts!

SantFeliu de Guíxols
Bressol de la
Costa Brava



Les Balalles. Keyphoto.



Cala Ametller.



César Bodi.



Platja de Sant Pol. Albert Gironès.



Cala Ametller. Keyphoto.



Cala Jonca. Jordi Gallego.



El Monestir Benedictí. Hug Argence.



Casino La Constància. Albert Gironès.



Ermita de Sant Elm. 7ze fotografia.



El Salvament.

Benvinguts!

Sant Feliu de Guíxols és una població empordanesa situada al cor de la Costa Brava que, gràcies al seu clima temperat, està envoltada d'un paisatge ple de contrastos.

Veniu a descobrir el litoral de penya-segats que es trenquen en petites cales, passegeu per la platja i deixeu-vos portar per l'encant dels espais naturals que l'envolten, com les Gavarres o el massís de l'Ardenya.

La ciutat, una antiga vila de pescadors, conserva un important patrimoni històric que té com a màxim exponent el monestir benedictí i la seva part més antiga, la romànica Porta Ferrada.

Sant Feliu de Guíxols és una població amable i propera, que és viva tot l'any i té una oferta d'activitats rica i variada. En definitiva, un municipi amb qualitat de vida que disposa de tots els serveis i que, gràcies a l'hospitalitat dels seus habitants i sense perdre l'esperit de poble de mar, s'ha convertit en ciutat d'acollida.

A Sant Feliu de Guíxols hi trobareu unes vacances fetes a mida.

Benvinguts!

Paisatge i entorn natural

Els contrastos de l'entorn i el paisatge de la zona -típicament mediterrani- constitueixen un dels atractius del municipi. Sant Feliu de Guíxols està envoltat de grans espais naturals com les Gavarres o el massís de l'Ardenya, amb una xarxa de camins senyalitzats que faciliten la descoberta de l'entorn.

Navegant per la costa també s'hi troben indrets d'interès paisatgístic com la zona de la cala Ametller, la punta de Garbí i la cala Vigatà, que per la seva riquesa ecològica són un paradís per als submarinistes. A més, s'emmarquen en l'àrea de la futura reserva marina que ha de garantir la protecció de la zona.

La via verda, popularment coneguda com a "carril bici", permet connectar la ciutat amb la plana interior fins a Girona i Olot. Actualment ha esdevingut de gran interès turístic, gràcies a la recuperació de l'antic traçat del tren de Sant Feliu de Guíxols.

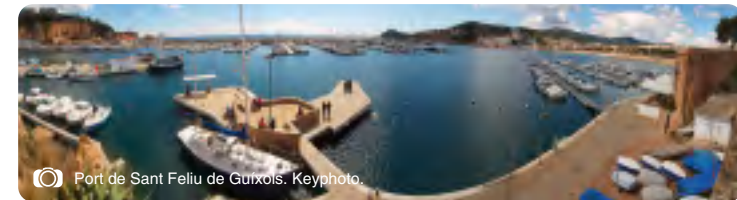


Via verda. Jordi Gallego.

Platges i cales

La costa de Sant Feliu de Guíxols és plena de contrastos. Enmig de penya-segats trobem esplèndides cales, algunes rocoses i altres de sorra fina. Des del sud podem destacar cala Canyerets, cala Vigatà i Port Salvi entre d'altres, fins arribar a la badia de Sant Feliu de Guíxols. Al nord, la platja de Sant Pol conserva encara la bellesa de les edificacions del segle XIX i unes aigües clares, tranquil·les i poc profundes.

El port esportiu, comercial i pesquer, que permet l'entrada de grans vaixells a la badia, és el nexa d'unió de la ciutat amb els seus orígens mariners, fruit d'una relació molt estreta amb la Mediterrània, que ha perdurat fins als nostres dies. Una passejada fins al far del moll reflecteix en forma de panoràmica el lligam de Sant Feliu de Guíxols amb el mar.



Port de Sant Feliu de Guíxols. Keyphoto.

Patrimoni

El conjunt arquitectònic del monestir benedictí és el màxim exponent patrimonial de la vila. Conserva elements tan importants com la seva part més antiga, la romànica Porta Ferrada (segle X), que ha esdevingut tot un símbol. L'església de la Mare de Déu dels Àngels, les torres del Corn i del Fum també formen part del conjunt monacal, que actualment acull el Museu d'Història de la Ciutat i properament serà la seu del Centre d'Art Col·lecció Catalana Carmen Thyssen-Bornemisza.

El passat de la ciutat, centrat en la indústria surera i tapera, ha deixat un llegat arquitectònic important. En són testimoni les cases modernistes de la platja de Sant Pol o les cases senyoriales del passeig del Mar, presidit pel Casino La Constància. Altres llocs d'interès són: el Museu d'Història de la Joguina, el Museu Via Mar, la col·lecció privada Rat-Penat, el Museu de Plaques de Cava i Champagne, el Museu del Salvament Marítim i el Museu Casa Irla; així com l'Ermita de Sant Elm, amb un dels miradors més espectaculars de la Costa Brava, des d'on Ferran Agulló la va batejar amb aquest nom.